



Experiencia adaptativa de los empleados para iPhone y iPad: Aplicación autenticadora

Índice

[Descarga la aplicación móvil de isolved People Cloud](#)

[Inicia sesión en la aplicación móvil](#)

[Configuración de una aplicación autenticadora durante el inicio de sesión](#)

[Inicios de sesión en curso en la aplicación móvil](#)

[Preguntas más frecuentes](#)

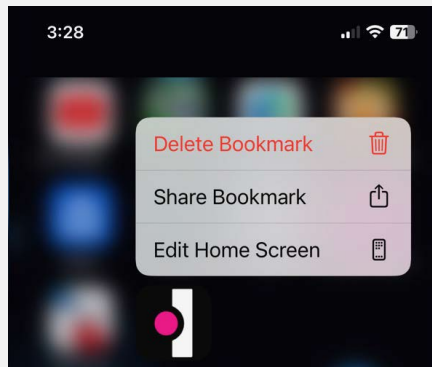
[Recursos](#)

Descarga la aplicación móvil de isolved People Cloud

1

Si has guardado Experiencia adaptativa de los empleados de isolved como un marcador para que sea fácilmente accesible desde la pantalla de inicio de tu iPhone, es posible que desees eliminarlo antes de descargar la nueva aplicación móvil.

Pulse largo en el marcador isolved y seleccione Eliminar marcador



2

Para descargar rápidamente la aplicación móvil, apunte la cámara de su iPhone al código QR. Una vez que el código QR esté en foco, toca el enlace amarillo de la App Store.

Código QR de Apple



 App Store >

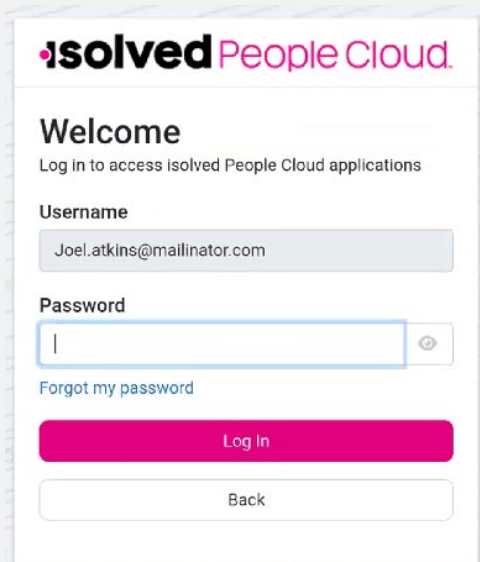


isolved People Cloud
Empowering your people

Inicia sesión en la aplicación móvil

1

Introduzca su nombre de usuario y pulse Siguiete. A continuación, introduzca su contraseña y pulse el botón Iniciar sesión.



isolved People Cloud.

Welcome

Log in to access isolved People Cloud applications

Username

Joel.atkins@mailinator.com

Password

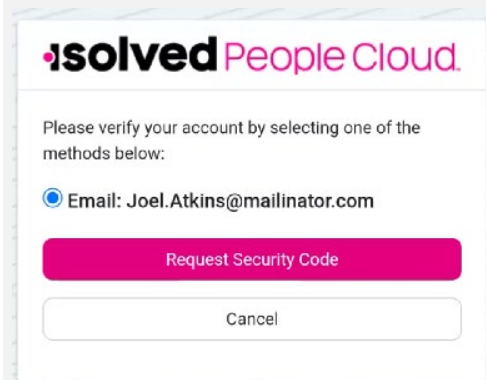
[Forgot my password](#)

Log In

Back

2

Selecciona una opción de verificación y pulsa Solicitar código de seguridad.



isolved People Cloud.

Please verify your account by selecting one of the methods below:

Email: Joel.Atkins@mailinator.com

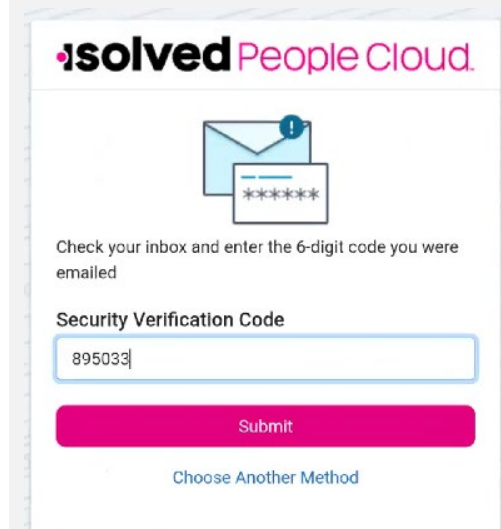
Request Security Code

Cancel

Nota: Si tienes un número de teléfono móvil asociado a tu cuenta en modo aislado, tendrás la opción de recibir tu código de verificación por texto y correo electrónico. Consulte la sección [Recursos](#) de este documento para obtener instrucciones para agregar un número de teléfono móvil a su cuenta.

3

En la pantalla de verificación, escribe el código de seguridad que recibiste y pulsa Enviar.



isolved People Cloud.

Check your inbox and enter the 6-digit code you were emailed

Security Verification Code

895033

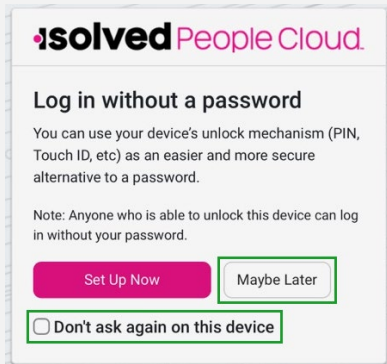
Submit

[Choose Another Method](#)

Configuración de una aplicación autenticadora durante el inicio de sesión

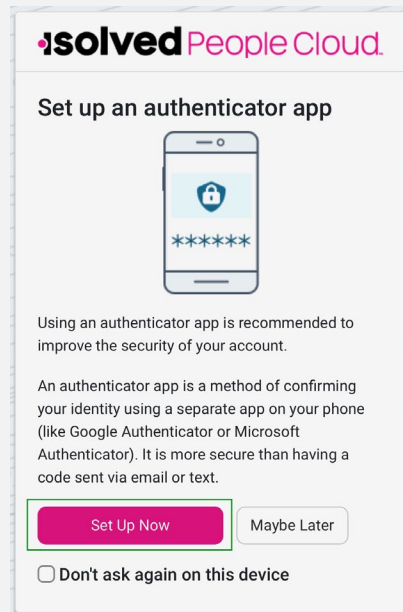
1

Haga clic en la opción "No volver a preguntarme en este dispositivo" y toque el botón Quizás más tarde para avanzar a la pantalla que le permitirá configurar una aplicación de autenticación.



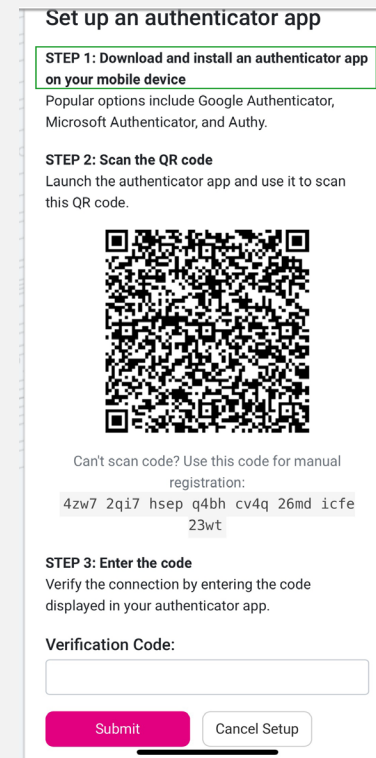
2

Para configurar una aplicación autenticadora, toca el botón Configurar ahora.



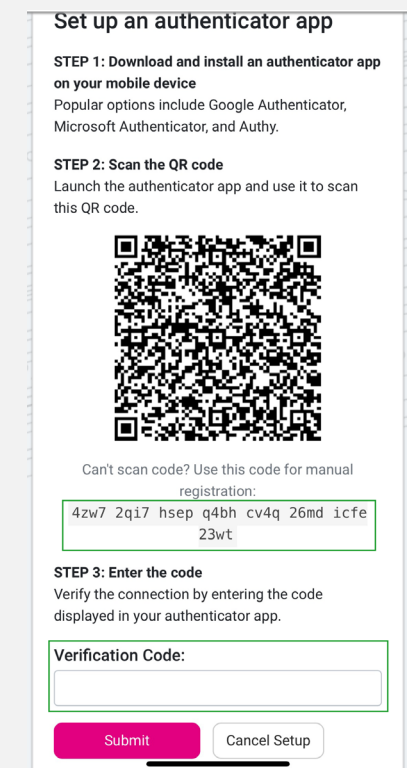
3

Si aún no tienes una, descarga e instala una aplicación autenticadora en tu dispositivo.



4

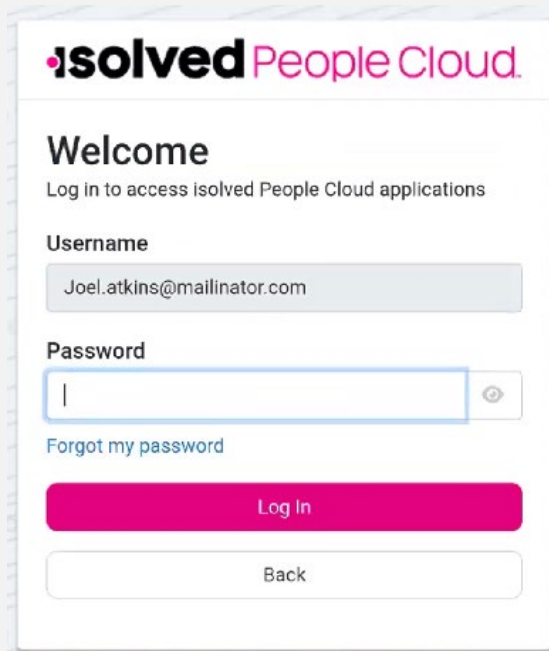
Copie el código bajo el código QR y péguelo en el campo Código de verificación. Puntee en Enviar.



Inicios de sesión en curso en la aplicación móvil

1

Introduzca su nombre de usuario y pulse Siguiente. A continuación, introduzca su contraseña y pulse el botón Iniciar sesión.



isolved People Cloud

Welcome

Log in to access isolved People Cloud applications

Username

Joel.atkins@mailinator.com

Password

Forgot my password

Log In

Back

2

En la pantalla de verificación, escribe el código de seguridad de tu aplicación de autenticación.

Si se selecciona la opción “Recordarme en este dispositivo”, no se le pedirá que proporcione autenticación multifactor durante 12 horas. Si se anula la selección de la opción, se le pedirá que proporcione varios factores con cada inicio de sesión



isolved People Cloud

Check your inbox and enter the 6-digit code you were emailed

Security Verification Code

Remember me on this device
Valid for 12 hours

Submit

Choose Another Method

Nota: La duración del tiempo de espera de inactividad sigue siendo de 15 minutos. La opción “Recordarme en este dispositivo” solo afecta a la autenticación multifactor.

Preguntas más frecuentes

Pregunta	Respuesta
● ¿Qué es la aplicación móvil de isolved People Cloud?	La aplicación móvil isolved People Cloud es una forma cómoda, flexible y segura de acceder a las capacidades de la experiencia adaptativa del empleado (AEX), independientemente de su ubicación de trabajo o dispositivo preferido.
● ¿Es la nueva aplicación mejor que la aplicación web anterior?	Sí, aunque la funcionalidad principal sigue siendo la misma, los usuarios pueden aprovechar las notificaciones push específicas del teléfono y las funciones de inicio de sesión biométrico.
● ¿Puedo configurar la aplicación para mantenerme conectado todo el tiempo?	No, la aplicación requerirá que inicies sesión en cada sesión como medida de seguridad debido a la información potencialmente personal disponible en la aplicación.
● ¿Se requiere autenticación multifactor?	Sí, se requiere autenticación multifactor cada vez que ingresa a su dispositivo para garantizar la seguridad de su información personal. Si selecciona "Recordarme en este dispositivo" cuando inicie sesión, no tendrá que proporcionar autenticación multifactor durante 12 horas.
● ¿Qué sucede si selecciono "No volver a preguntarme en este dispositivo" cuando se me pregunta sobre la configuración sin contraseña o una aplicación autenticadora?	Ya no se le pedirá que configure el inicio de sesión sin contraseña o la aplicación de autenticación desde ese dispositivo y tendrá que ir a "Mi cuenta" para hacer cambios en su configuración.
● ¿Dónde puedo configurar el acceso sin contraseña o una aplicación autenticadora de terceros más tarde?	Puede configurar cualquiera de estas opciones navegando hasta "Mi cuenta".
● ¿Qué versión de iOS es compatible con la aplicación móvil?	iOS 14 y superior son compatibles.
● ¿Cómo funciona el punzonado sin conexión?	Los usuarios pueden perforar sin conexión si la aplicación móvil de People Cloud aislada ya se está ejecutando en su dispositivo móvil. Para ello, el usuario debe: <ol style="list-style-type: none">1. Abre la aplicación móvil de isolved People Cloud en su teléfono cuando tienen acceso a redes celulares o Wi-Fi, generalmente por la mañana antes de salir de su casa. El usuario no debe cerrar la aplicación durante este tiempo, pero puede usar otras aplicaciones en su teléfono como lo haría normalmente.2. Cuando el usuario llega a un sitio de trabajo sin Internet, puede acceder a la aplicación y hacer clic en la entrada o salida como lo haría normalmente.3. Cuando el usuario regresa a las redes celulares o Wi-Fi, la aplicación envía las marcas de tiempo automáticamente.

Recursos

Administradores*

[Servidor de identidad: autenticación multifactor \(administrador\) \(Inglés\)](#)

[Servidor de identidad: autenticación multifactor \(administrador\) \(Español\)](#)

[Experiencia adaptativa de los empleados – Guía del usuario móvil \(Inglés\)](#)

[Experiencia adaptativa de los empleados – Guía del usuario móvil \(Español\)](#)

[Actualización de números móviles en la experiencia adaptativa del empleado \(Inglés\)](#)

[Actualización de números móviles en la experiencia adaptativa del empleado \(Español\)](#)

Empleados*

[Experiencia adaptativa de los empleados – Guía del usuario móvil \(Inglés\)](#)

[Experiencia adaptativa de los empleados – Guía del usuario móvil \(Español\)](#)

[Actualización de números móviles en la experiencia adaptativa del empleado \(Inglés\)](#)

[Actualización de números móviles en la experiencia adaptativa del empleado \(Español\)](#)

* Estos recursos requieren acceso a la Universidad aislada. Tendrás que iniciar sesión para ver el contenido.